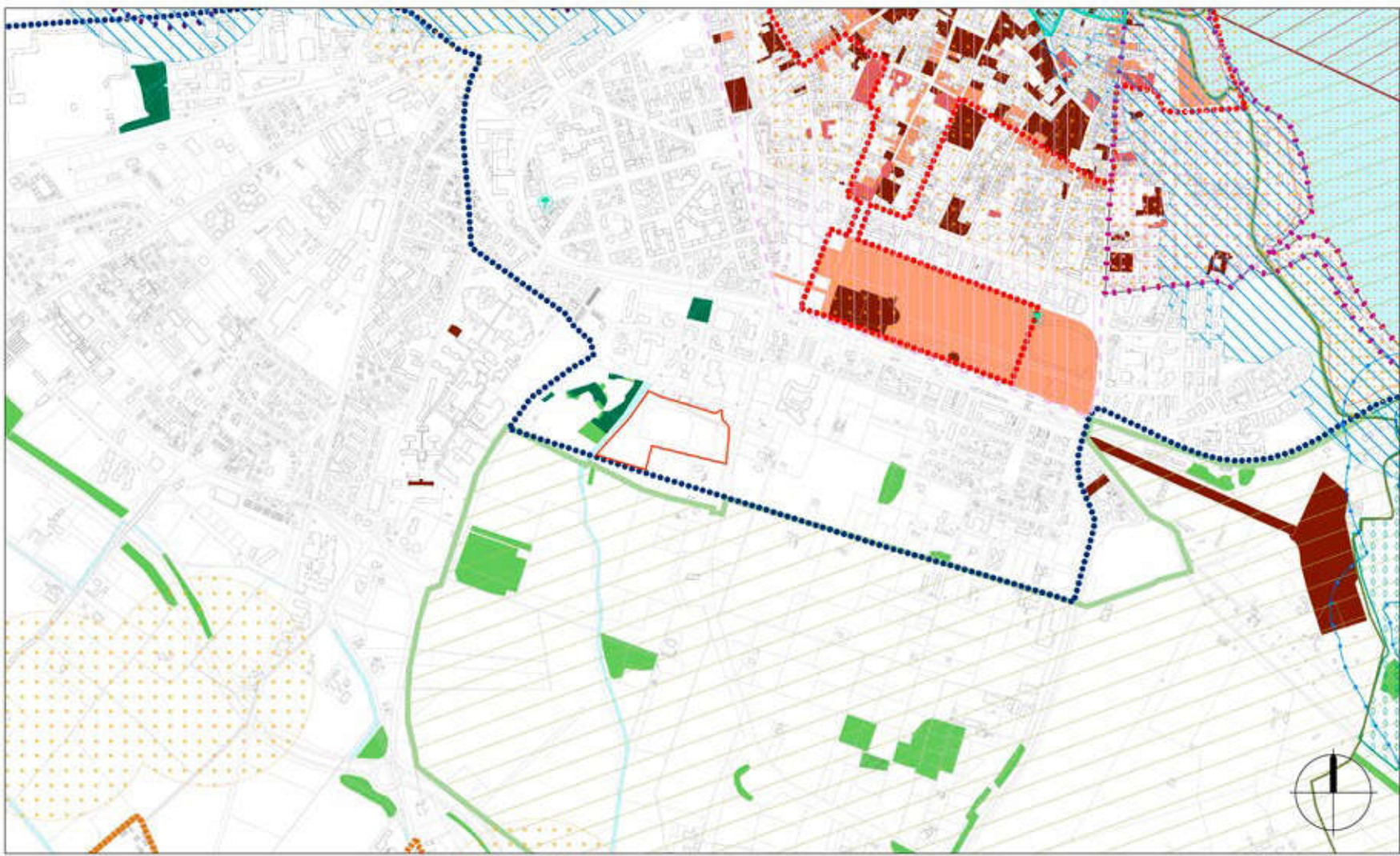


VARIANTE AL P.A. 3.6
"STRALCIO NUOVO OSPEDALE"
IN VARIANTE AL PGT

Tavola	Oggetto	
01b	ESTRATTO DEL P.G.T. TAVOLE DEI VINCOLI ESTRATTO TAV. DP3.a-DP3.b-DP3.c-DP3.d	
Scala	Committente	
--	Soc. IMPRENDO S.R.L.	
Data	Aggiornamenti	Progettista
ottobre 2024	novembre 2024	Arch. Alfredo Pasquetto
Note:		
STUDIO ARCHITETTURA L.O.A. S.R.L. Via Don Gregorio Segala, 55/A - 37139 Verona tel. 0458905106 - Mail: alfredopasquetto@studioloa.it		

E S T R A T T O
P G T V I G E N T E
TAV. DP3a_VINCOLI
PAESAGGISTICI

- perimetro del comparto del PA 3.6 TE - Brunetti Nuovo Ospedale - "Stralcio Nuovo Ospedale"
- Buffer zone Unesco
- Boschi da PIF Comune di Mantova e altri da parere Provincia di Mantova
- Boschi da rilievo comunale (gennaio 2011)
- Parco Regionale del Mincio



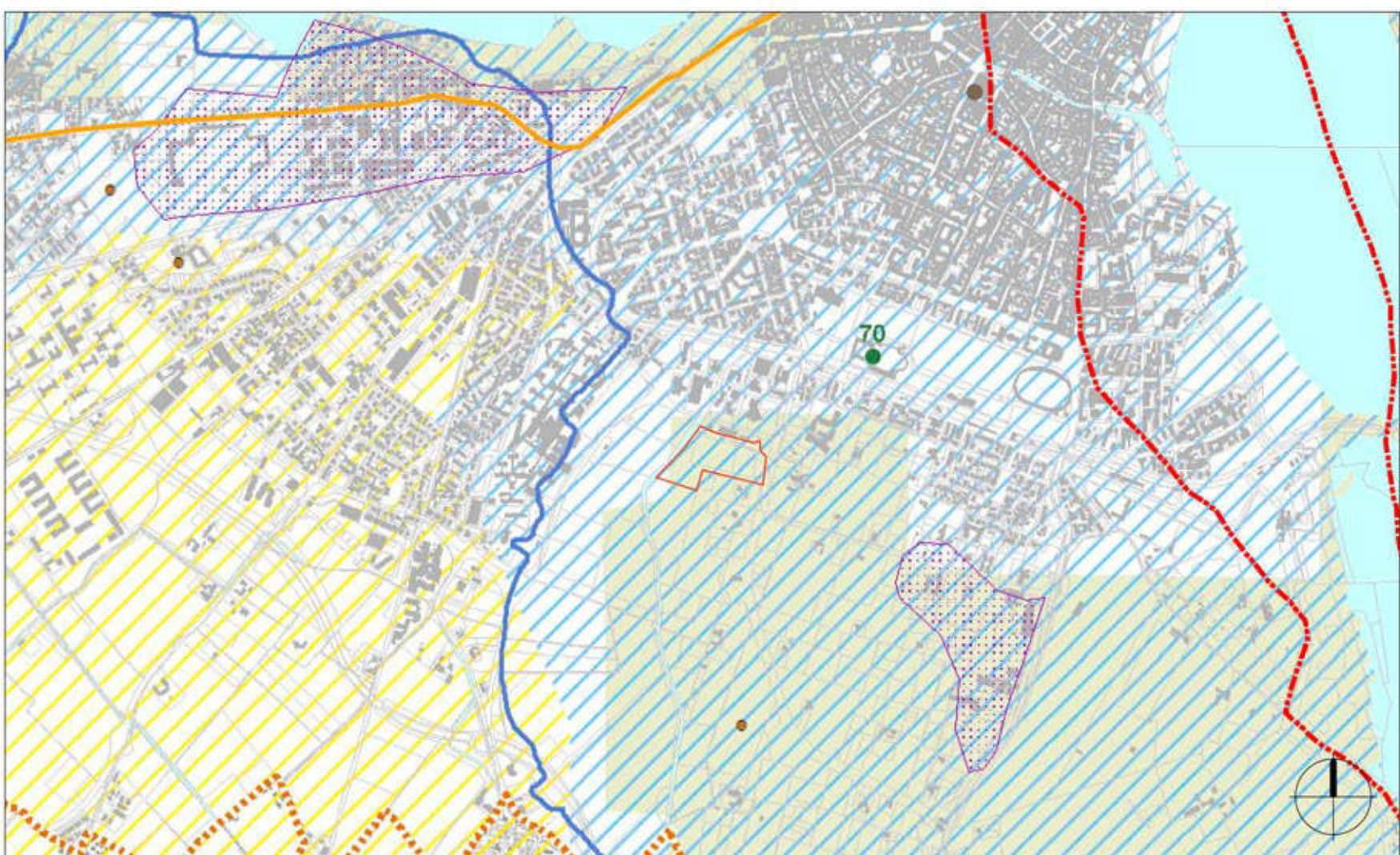
E S T R A T T O
P G T V I G E N T E
TAV. DP3b_VINCOLI
AMBIENTALI, IDROGEOLOGICI
E AMMINISTRATIVI

- perimetro del comparto del PA 3.6 TE - Brunetti Nuovo Ospedale - "Stralcio Nuovo Ospedale"
- Area di inondazione per piena catastrofica (Fascia C)
- Fascia di salvaguardia reticolo idrico
- Infrastrutture mobilità F - Locali comunali
- Infrastrutture mobilità E - Urbane di quartiere



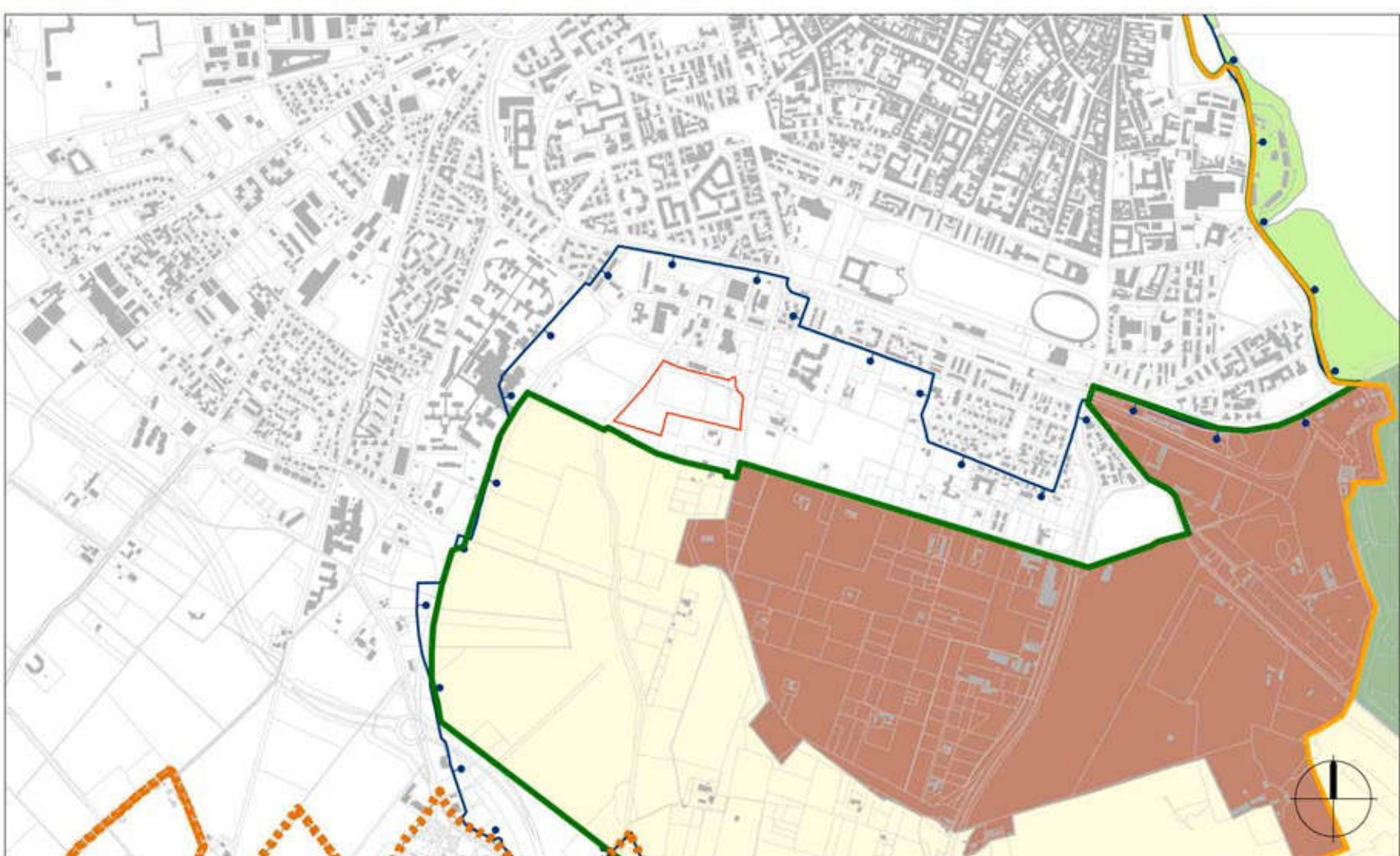
E S T R A T T O
P G T V I G E N T E
TAV. DP3c_PREVISIONI
SOVRALOCALI
PIANO PAESISTICO
R E G I O N A L E

- perimetro del comparto del PA 3.6 TE - Brunetti Nuovo Ospedale - "Stralcio Nuovo Ospedale"
- Paesaggi delle fasce pluviali
- Ambiti di rilevanza regionale della pianura



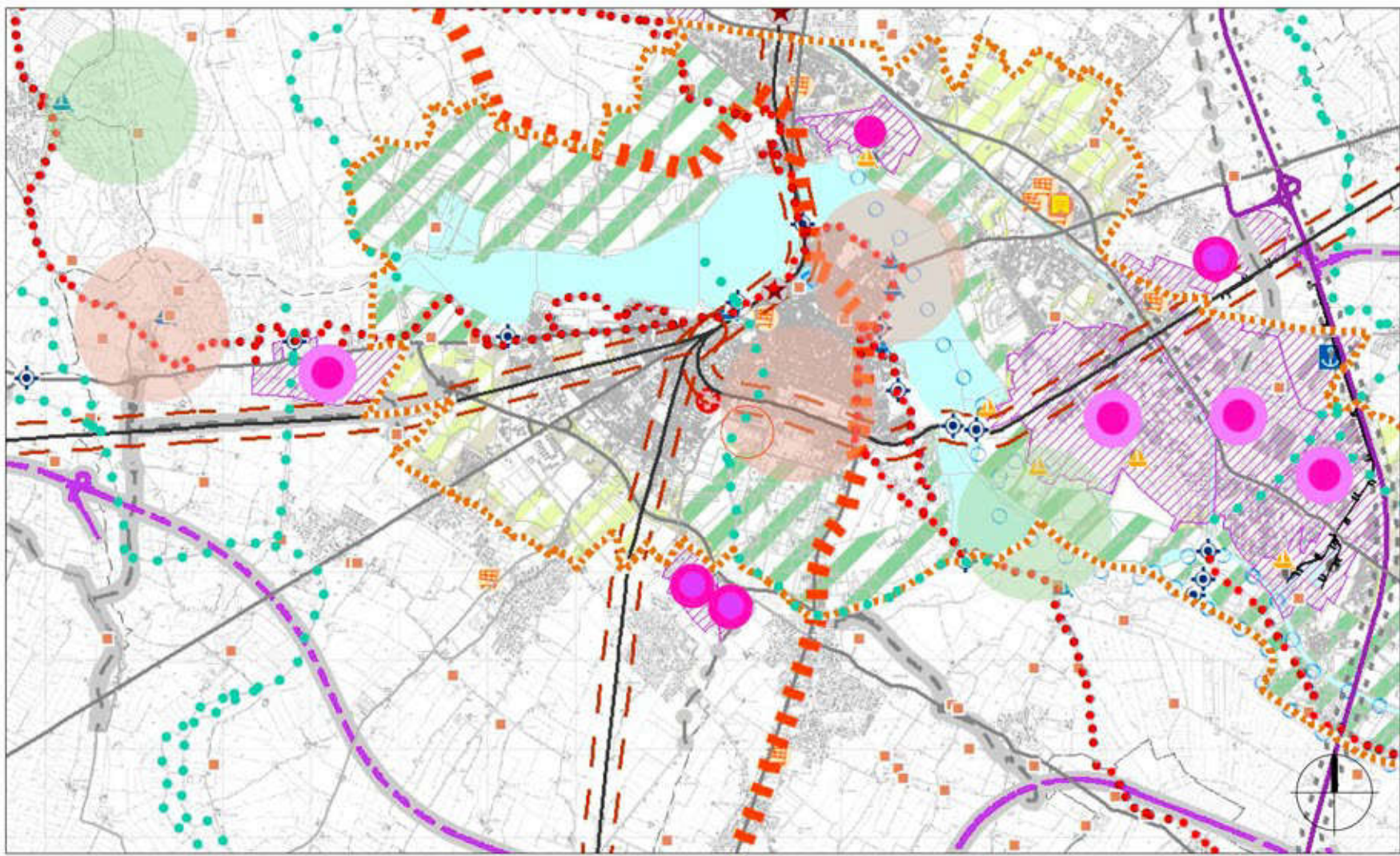
E S T R A T T O
P G T V I G E N T E
TAV. DP3c_PREVISIONI
SOVRALOCALI
PTC PARCO DEL MINCIO

- perimetro del comparto del PA 3.6 TE - Brunetti Nuovo Ospedale - "Stralcio Nuovo Ospedale"
- Perimetro del parco regionale
- Aree assoggettate a tutela idrogeologica



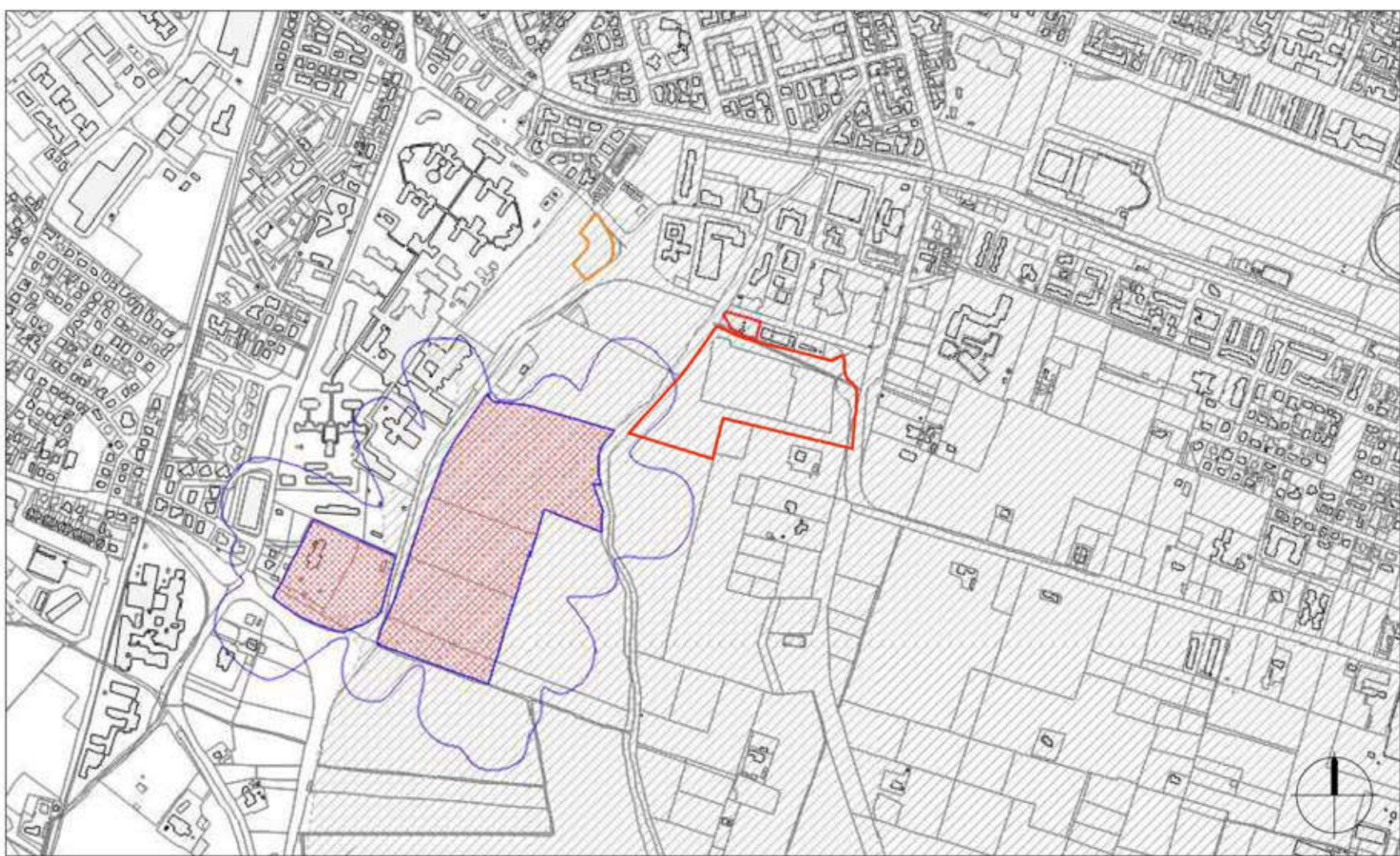
E S T R A T T O
P G T V I G E N T E
TAV. DP3c_PREVISIONI
SOVRALOCALI_PTCP

- perimetro del comparto del PA 3.6 TE - Brunetti Nuovo Ospedale - "Stralcio Nuovo Ospedale"
- Canali di rilevante valore naturalistico-ambientale
- Luoghi di percezione e della memoria di rilevanza storica



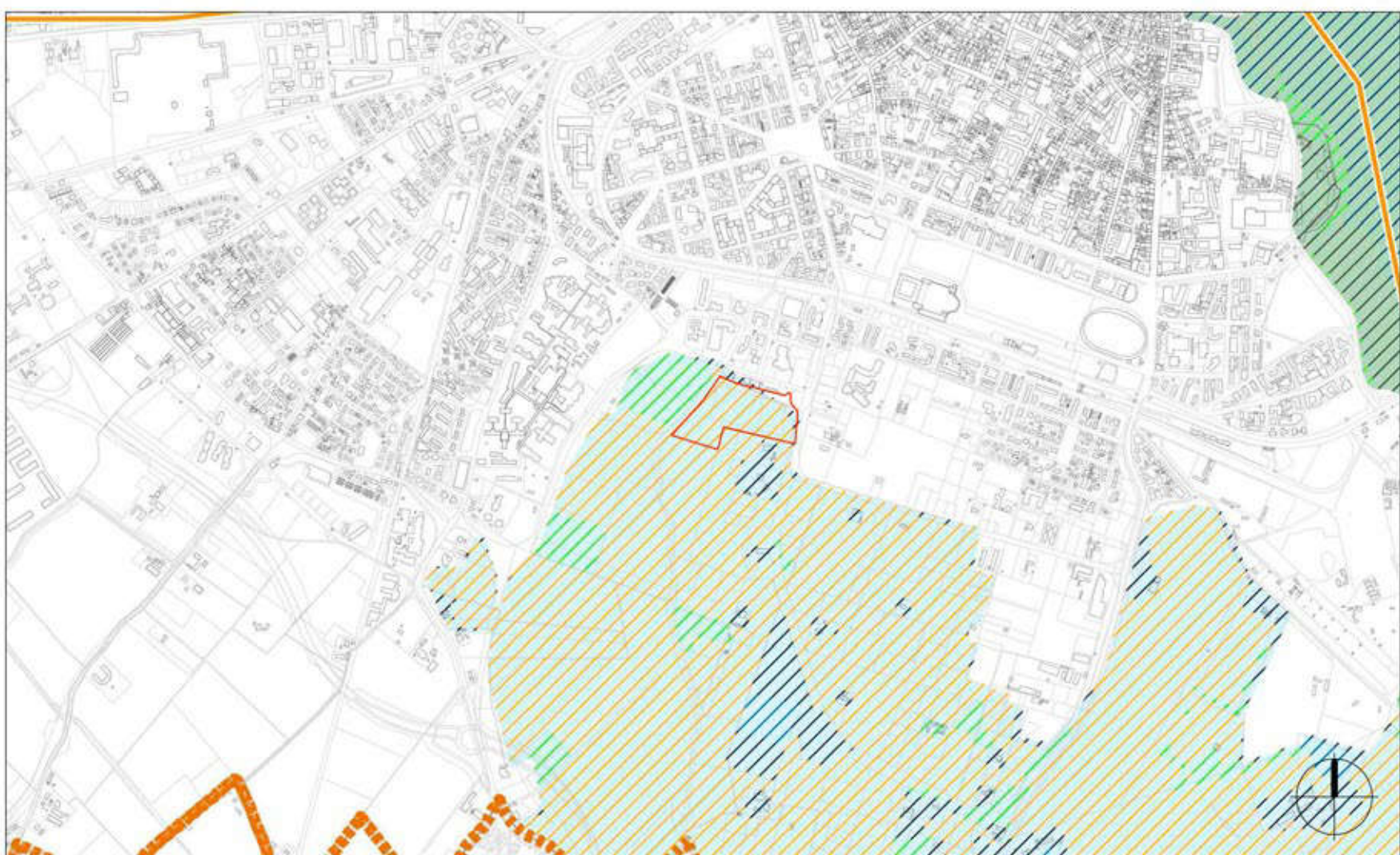
E S T R A T T O
P G T V I G E N T E
TAV. DP3b_DA SIT
VINCOLI AMBIENTALI E
IDROGEOLOGICI

- perimetro del comparto del PA 3.6 TE - Brunetti Nuovo Ospedale - "Stralcio Nuovo Ospedale"
- Area di rispetto ristretta dei pozzi dell'acquedotto
- Area di rispetto allargata dei pozzi dell'acquedotto
- Fascia di inondazione per piena catastrofica (Fascia C)
- Sito contaminato/potenzialmente contaminato



E S T R A T T O
P G T V I G E N T E
TAV. DP3d_RETE ECOLOGICA
RETE ECOLOGICA
REGIONALE (RER)

- perimetro del comparto del PA 3.6 TE - Brunetti Nuovo Ospedale - "Stralcio Nuovo Ospedale"
- Elementi di secondo livello
- Aree soggette a forte pressione antropica
- Aree di supporto



E S T R A T T O
P G T V I G E N T E
TAV. DP3d_RETE ECOLOGICA
RETE ECOLOGICA
PROVINCIALE (REP)

- perimetro del comparto del PA 3.6 TE - Brunetti Nuovo Ospedale - "Stralcio Nuovo Ospedale"
- Corridoi verdi primari di progetto

